

Not only deep taste design , ForMore selects all kinds of bio-compatible material for your health



[Tokyo] 3F Mezaki Bldg. 3-1-23, Mita, Minato-Ku, Tokyo 108-0073, Japan

Tel (03) 3457 0334

Fax: (03) 5444 4801

Mail: [kato@an-lin.com](mailto:kato@an-lin.com)


[Shanghai] 10-A, No 28, CaoXi Rd. (N), Shanghai 200030, China

Tel: 86 (21) 6486 0439

Fax: 86 (21) 6486 0440

Mail: [info@an-lin.com](mailto:info@an-lin.com)



 **For more Healthy  
For more Design  
For more Fashion**



上海安隣工貿有限公司は台湾申茂企業有限公司と上海大茂展覽服務有限公司2社の出資により創立された上海の現地企業です。

会社概要：

上海安隣工貿有限公司は主に日本・台湾・中国間の貿易業務を行っており、主要な営業項目は、

- 1、 ジュエリーの加工および輸出
- 2、 健康アクセサリ(純チタンプレスレット、ゲルマニウム等)の販売
- 3、 日本企業の中国市場進出する際セールス・プロモーション活動のサポート
- 4、 その他分野の貿易業務

台湾申茂企業は創立以来40余年、日本の取引先と一緒に台湾市場を開拓して参りました。日本のパートナーと良好な信頼関係を構築しております。

上海大茂展覽公司是日本の各産業分野の企業が中国市場に進出する際、展示会や製品発表などのセールス・プロモーション活動をサポートさせていただいています。

上海安隣だからできること：

中国は世界の工場であると同時に世界最大の消費国でもあります。中国は広大です。

上海安隣は、日本-中国の架け橋として、いかに日本の良い製品を中国マーケットに拡販し、同時に星の数ほどある中国の工場から、日本マーケットに相応しい品質の良い製品を厳選して、日本の取引先に提供することをモットーに2つの国の社会と産業に貢献して参ります。

Shanghai An-Lin Co., Ltd. is the Shanghai local enterprise which is established by the investment of Taiwan Sammo Enterprise Co., Ltd. and Shanghai D.more Co., Ltd.

Company profile:

Shanghai An-Lin Co., Ltd. has managed the trade business among Japan, Taiwan and China. Its main business lines are:-

1. Processing and exporting of jewelry
2. Healthcare accessory sale such as pure titanium (with germanium or magnet particles) bracelet and necklace.
3. supporting Japanese companies for tradeshows and sales promotion when they launch into the Chinese market.
4. Trade business of other fields.

Taiwan Sammo has been developing Taiwan market together with Japanese customers over 40 years since establishing and builds up the ideal partnership with them.

Shanghai D.more has been supporting Japanese companies for tradeshows and sales promotion such as new products campaign when they launch into the Chinese market.

Our advantages: China is now the factory of the world and is world's largest consumption place simultaneously. China is huge. Our motto is to be good bridge between Japan and China. We will do our best for trade and marketing of excellent Japanese products for Chinese market, and will effort to select strictly a good Chinese factory from the uncountable factories in China for Japanese market. We believe that this is the way of ours to contribute two nations' industry and society.





#### ゲルマニウム (Ge)について:

半導体の特性から電子部品などに使用される  
 鉱物元素のひとつ。身体への影響として、貧血  
 の改善、疲れが取れる、新陳代謝の促進、血液の  
 解毒などの効果があると言われる。



#### チタンー強い耐蝕性:

1920年ドイツの化学者により発見、ギリシャ神話のタイタン  
 から命名。高い剛性から超合金としてよく使用される一方  
 アルミと競合できるほど軽量。身体への影響では皮膚アレル  
 ギー反応を起こさないことが特筆される。

#### ユニークで優れたチタンの特性

- \*高い剛性と低い質量の比率では金属の中で最良の性質
- \*極めて低い電気伝導性と熱伝導性
- \*強い耐食性、とくに酸素に対して優れている
- \*敏感な人の肌でもアレルギー反応を起こさない

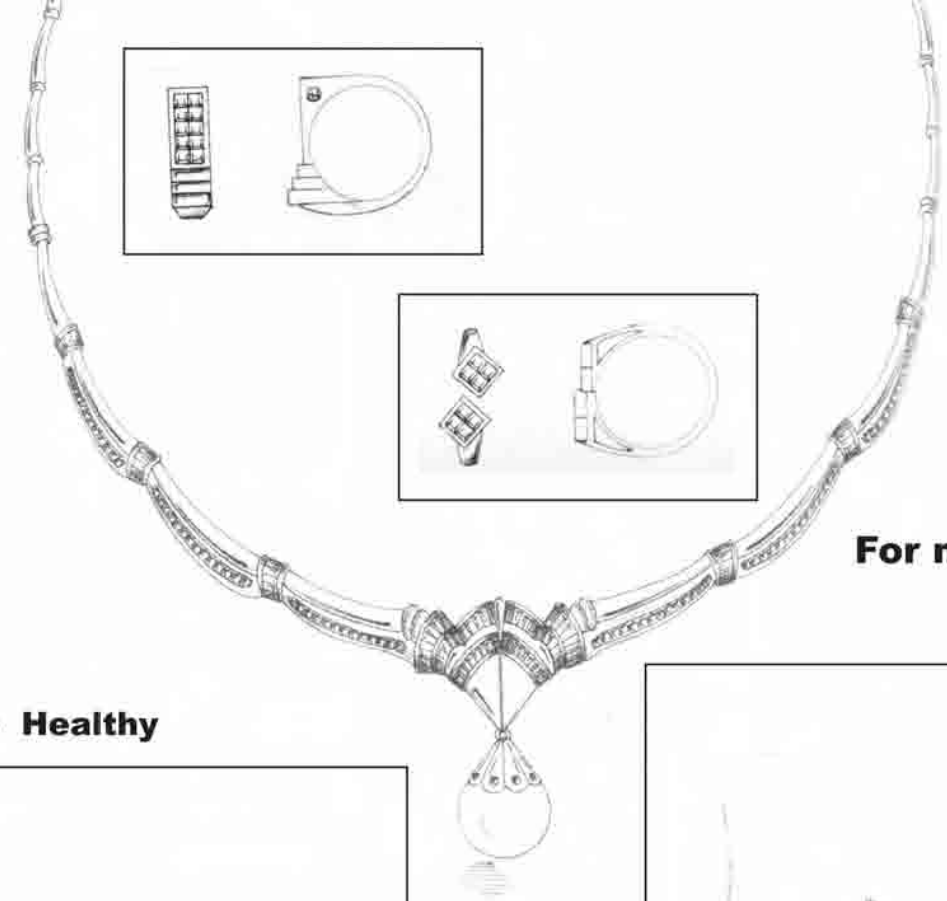
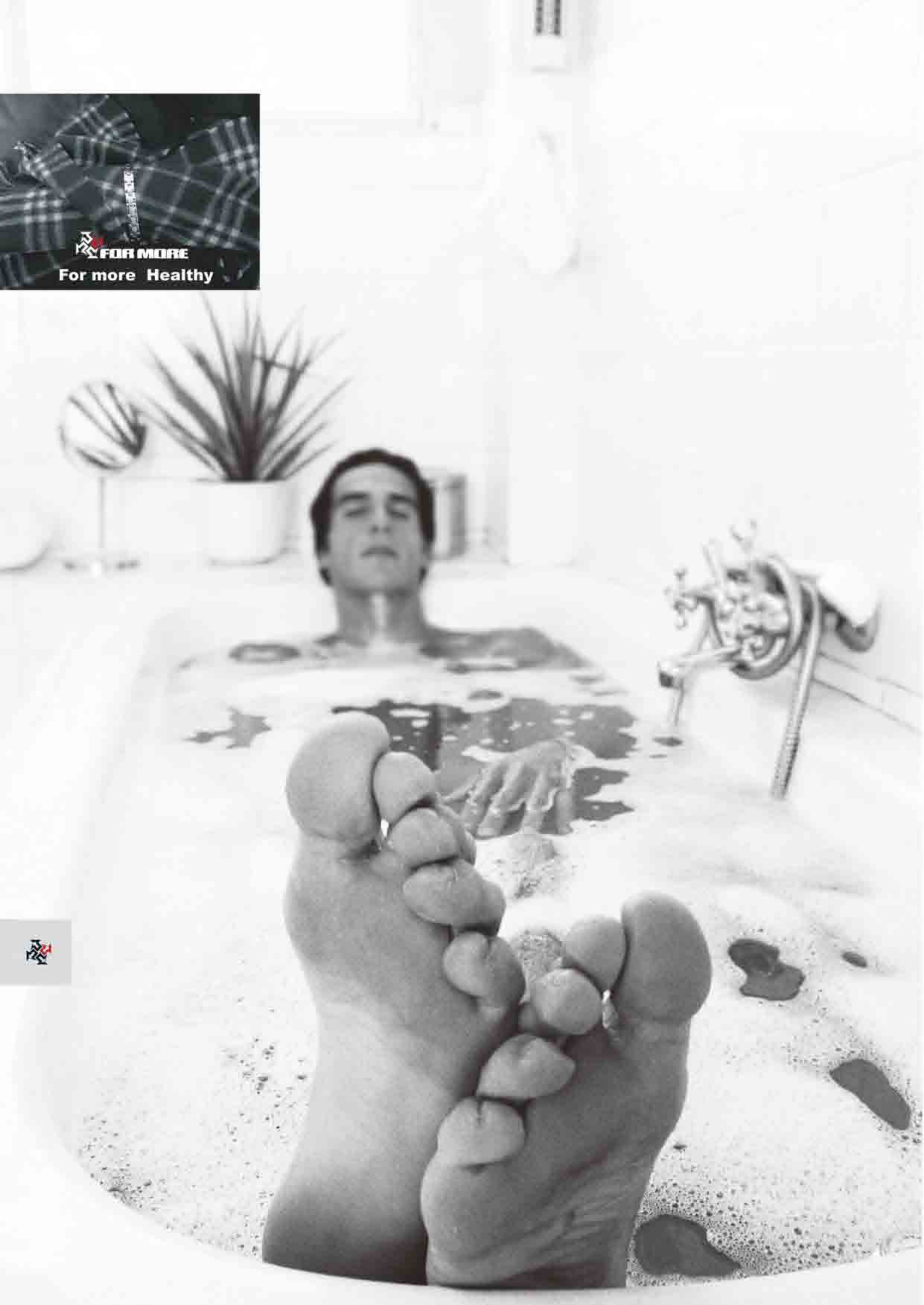


#### 磁石プレスレットー医療いらずの痛みの解消に

- ・痛みの緩和
- ・血行促進
- ・身体全体の癒し

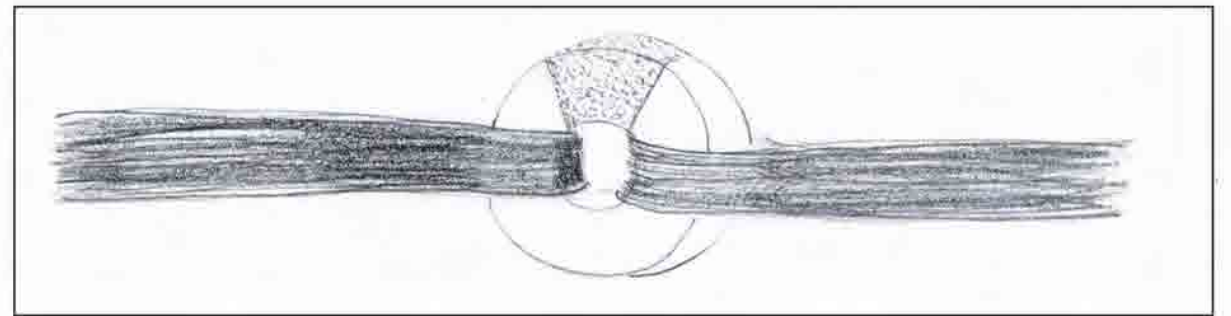
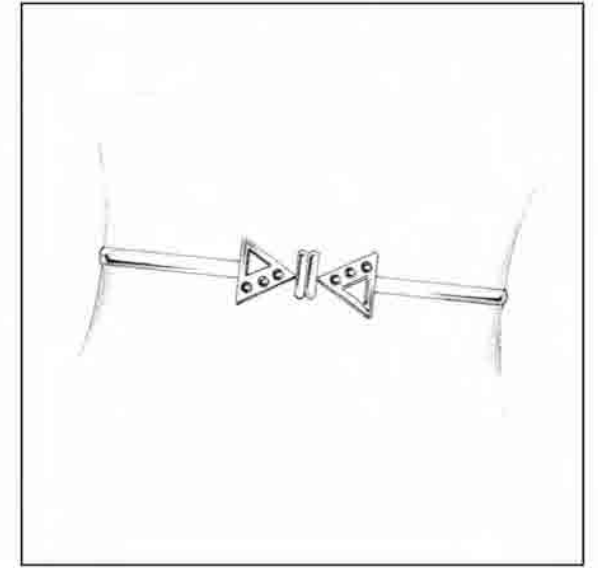
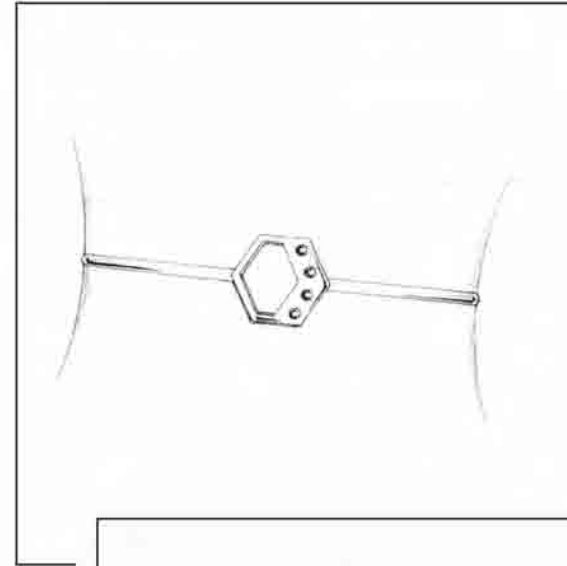
磁石は長きに渡り身体の痛みの緩和、癒しに効果的に使われてきました。  
 近年更なる研究により、血行の改善、活性酸素の低減にも効果目があると  
 いわれています。





**For more Design**

**For more Healthy**



**For more Fashion**

